

¿Sabías que los Ctenóforos son los animales mas grandes que aun usan, cilios como sistema de locomoción?

Do you know that ctenophores are the largest animals that still use, cilia as locomotion system?

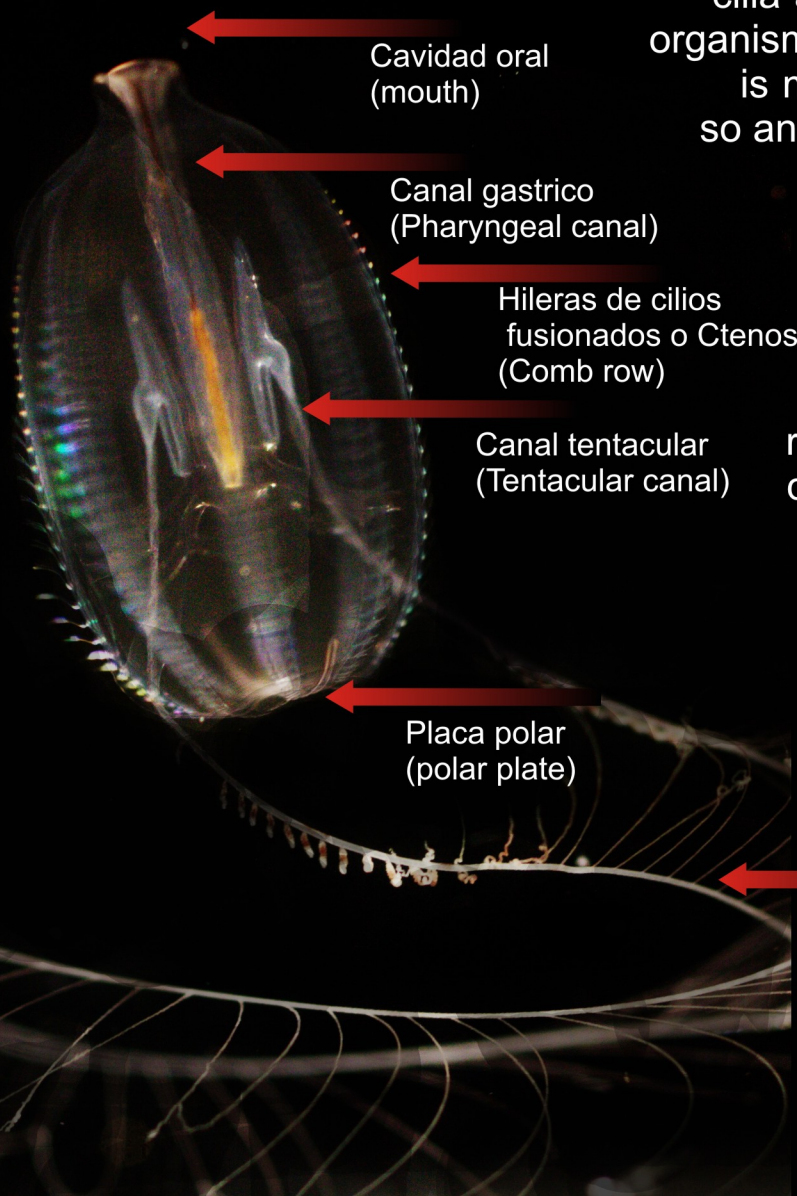
Ctenóforos son estrictamente carnívoros y se alimentan de una gran variedad de animales planctónicos. A diferencia de las medusas verdaderas (cnidarios), los ctenóforos no poseen nematocistos (células urticantes presentes en los tentáculos) y han desarrollado otras estrategias, como tentáculos con células adherentes para capturar a sus presas. Estos organismos presentan cilios en su superficie que usan como mecanismo de locomoción. Estos cilios son los más grandes de todo el reino animal, con una longitud de hasta 2 mm. Cada peine (compuesto por una hilera de cilios) se compone de varios miles de cilios, por lo que un individuo está dotado de miles de cilios. Todos los ctenóforos adultos poseen ocho filas de peines, que bien las distinguen de cualquier otro tipo de animal. El patrón brillante arcoiris en los “peines” es producido por la difracción de la luz que pasa entre los cilios.

Ctenophores are strictly carnivorous and prey on a variety of planktonic animals. Unlike the true jellies (cnidarians), comb jellies (ctenophores) lack stinging nematocysts and have developed instead other strategies, such as sticky tentacles to capture their preys. Comb jellies are the largest of all animals that utilize the beating of cilia for locomotion. With lengths of up to 2 mm, ctenophore

cilia are the longest cilia of any known organisms. Each single comb within a row is made up of several thousand cilia, so an individual ctenophore is endowed with many thousands of cilia.

All adult ctenophores possess eight comb rows, which easily distinguish them from any other type of gelatinous animals.

A strikingly beautiful shimmering rainbow pattern is produced by the diffraction of light passing between the cilia.



Cavidad oral
(mouth)

Canal gástrico
(Pharyngeal canal)

Hileras de cilios
fusionados o Ctenos
(Comb row)

Canal tentacular
(Tentacular canal)

Placa polar
(polar plate)

Tentáculo
(tentacle)